



# Open innovation Roche



**Institut Roche**

---

Appel à Manifestation d'Intérêt

2018

---

# **Roche, pionnier de la médecine personnalisée et acteur majeur de la recherche**

# Roche, 1ère entreprise de biotechnologies



*Pionnier de la médecine personnalisée en oncologie*

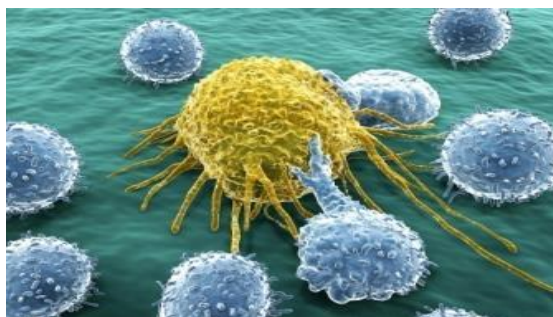


## Un modèle unique de Recherche

Générer l'innovation grâce à une diversité d'approches:

**4 centres autonomes:**  
Roche, Genentech, Chugai, Roche Diagnostic

Plus de **150 partenariats** :  
Roche Partnering



## Un investissement fort en R&D

**1<sup>er</sup> investisseur en R&D** de la Pharma

Top 5 des investissements en R&D, toutes industries

**20 % du CA réinvestis en R&D**



## Un pipeline innovant

Nouveaux **standards de traitements**

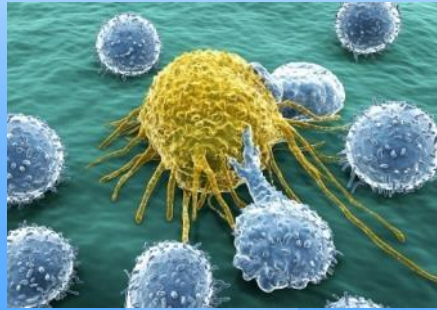
**31 nouvelles molécules**<sup>2</sup> en développement dont **19** en phase I

**Plus de 20** molécules d'immunothérapie en R&D

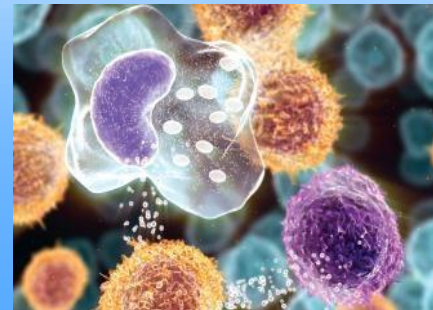
1. Bloomberg data ; Capital IQ data ; Strategy & 2016 Global Innovation 1000 survey data and analysis

2. Données internes Pipeline – octobre 2016

## *Domaines de recherche*

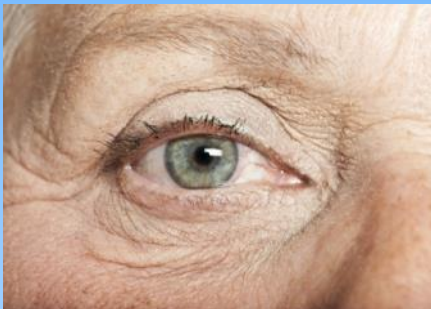


Oncologie



Maladies infectieuses

Ophthalmologie



Neuroscience



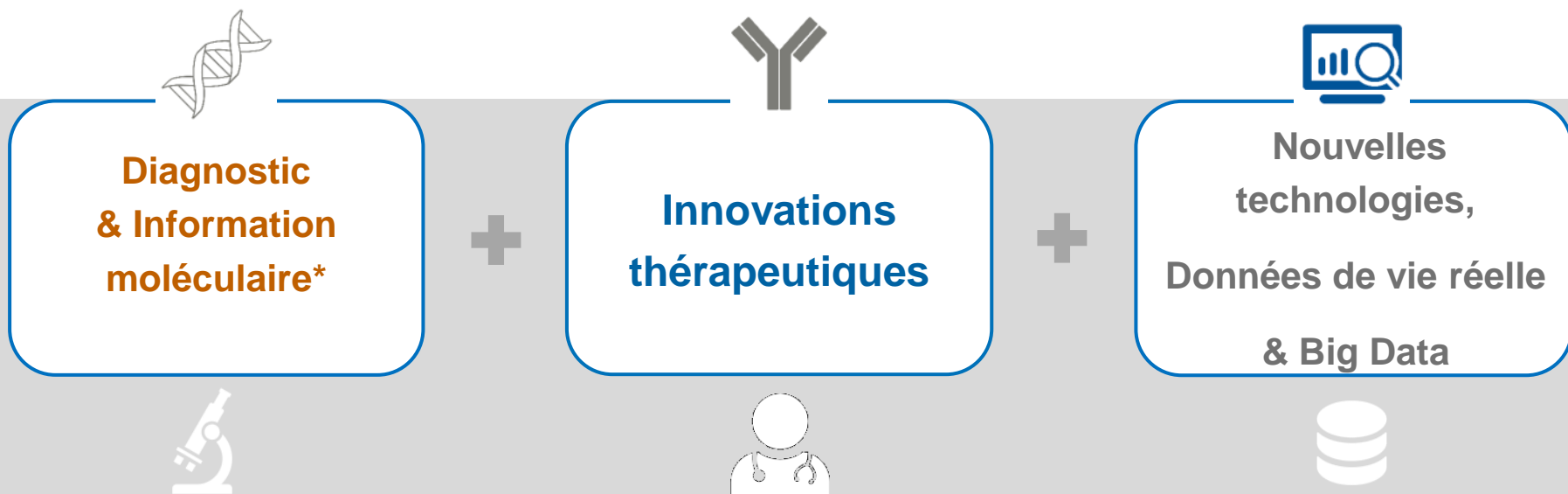
Maladies rares



# Vers une nouvelle ère en médecine personnalisée



*Roche propose une offre intégrée du diagnostic à la décision thérapeutique*



**Combiner les expertises pour aller vers**

**la médecine de précision :**

**« le bon traitement, au bon patient, au bon moment »**

Pour plus d'informations : [www.roche.com](http://www.roche.com)

# Institut Roche

## Les missions de l'Institut Roche sont :

- - d'identifier les projets de recherches innovants, mettre en place et conduire des partenariats scientifiques de haut niveau dans des domaines d'intérêts mutuels
  - d'être l'interface du groupe Roche avec la communauté scientifique,
  - d'être le relais scientifique de proximité vers les centres de recherche du Groupe Roche.
- L'ambition de l'Institut Roche est d'être l'incubateur des partenariats de recherches précliniques et translationnels pour l'ensemble de la R&D du Groupe afin que les patients bénéficient plus rapidement de l'innovation.

Pour plus d'informations : <http://www.roche.fr/innovation-recherche-medicale/institut-roche.html>

# A qui s'adresse cet AMI

Cet AMI est proposé aux acteurs basés dans les régions Pays de la Loire, Bretagne et Centre Val de Loire.

- entreprises: start-up et PME
- laboratoires de recherche académiques

qui souhaitent engager une collaboration avec le groupe Roche pour :

- développer de nouvelles thérapies
- proposer des approches innovantes permettant de potentialiser les traitements mis au point par Roche ou de mieux comprendre la cible, les mécanismes d'action mis en jeu, les résistances potentielles..
- développer de nouvelles approches de la prise en charge des patients à travers les objets connectés, les big data, le diagnostic....

L'adhésion à Atlanpole Biotherapies n'est pas obligatoire pour candidater.

# Le calendrier 2018

- Mi-mars : Lancement de l'AMI
- Le 22 mai à 12h: Date limite pour envoyer son dossier à Atlanpole Biotherapies
- 22 mai-fin juin: Analyse des dossiers et transmission à la R&D de Roche.
- Début juillet : Retour d'intérêt du groupe Roche.
- 2<sup>e</sup> semestre : organisation d'une ou plusieurs sessions de rencontre entre le groupe Roche et les acteurs sélectionnés.



# Le dossier de candidature

- Un powerpoint à compléter de 6 slides maximum sans aucune donnée confidentielle !
- A renvoyer avant le 22 mai 12h par mail au pôle Atlanpole Biotherapies à :

Lynda Guerineau, Tel : 02 40 25 22 56

[guerineau@atlanpole.fr](mailto:guerineau@atlanpole.fr)

# Contacts



Pour toute question, contactez votre relai régional  
du pôle Atlanpole Biotherapies:

En Bretagne : Charlotte Neny ou Hélène Le Pocher, ID2Santé  
[charlotte.neny@id2sante.fr](mailto:charlotte.neny@id2sante.fr) ou [helene.lepocher@id2sante.fr](mailto:helene.lepocher@id2sante.fr)  
Tel : 02 23 23 45 85

En Centre-Val de Loire : Denis Marchand, POLEPHARMA  
[denis.marchand@polepharma.com](mailto:denis.marchand@polepharma.com)  
Tel: 02 47 36 63 41

En Pays de la Loire : Lynda Guerineau, Atlanpole  
[guerineau@atlanpole.fr](mailto:guerineau@atlanpole.fr)  
Tel : 02 40 25 22 56