



ATLANPOLE
biotherapies
Thinking up tomorrow's medicine

NOUVEAUX ADHÉRENTS 2020

ANGERS
TECHNOPÔLE

ATLANPOLE
Land of innovation

Région
PAYS DE LA LOIRE

Région
BRETAGNE

Liberté • Égalité • Fraternité
REPUBLIQUE FRANÇAISE

Biotech
& Santé
BRETAGNE

POLEPHARMA

Région
Centre-
Val de Loire



EDITO

Atlanpole Biotherapies est un pilier incontournable de la Santé du Futur.

2020 fut une année inédite du fait de la crise sanitaire. Les adhérents du pôle étaient en 1^{ère} ligne et se sont immédiatement mobilisés pour lutter contre le virus COVID-19. Que ce soit dans le domaine des tests, des traitements, des vaccins, et plus généralement de la prise en charge des patients. Leur engagement témoigne du dynamisme exceptionnel du territoire du Grand Ouest.

Dans ce contexte, avec son équipe compétente et motivée, son expertise reconnue, son puissant réseau régional / national / international, Atlanpole Biotherapies s'est fortement mobilisé pour soutenir ses membres dans leurs démarches d'innovation. Ainsi, pour favoriser les échanges, le partenariat et l'émergence de nouvelles solutions de prévention et/ou de thérapie, le pôle a contribué à l'organisation de 24 événements réunissant plus de 1 500 participants. L'équipe a également soutenu le montage, la labellisation et la recherche de financement de 30 projets collaboratifs. Le pôle a par ailleurs favorisé la participation de ses membres à 6 événements internationaux. Enfin, à l'échelle nationale, en coordination avec les autres pôles de compétitivité en Santé (Eurobiomed, BioValley France, Clubster NSL, Medicen et Lyonbiopôle), Atlanpole Biotherapies a contribué à la rédaction de recommandations en faveur des PME dans le cadre du plan de relance.

Engagé dans une dynamique de croissance du nombre d'adhérents, Atlanpole Biotherapies comptabilise désormais plus de 220 membres dont 32 nouveaux en 2020. Leur arrivée vient enrichir un système commun de connaissances et nourrir l'écosystème d'innovation dans le secteur de la Santé du Grand Ouest. Ils sont positionnés majoritairement dans le numérique, la médecine régénérative et naturellement, l'immunothérapie. Néanmoins, d'autres relèvent de la Santé Animale et de la Nutrition, nouveaux axes du pôle.

Par ailleurs, notre club des partenaires s'est enrichi et désormais, je tiens à remercier nos sponsors la Caisse d'Épargne Bretagne Pays de la Loire, Alison Munro, SinnRJ, 2 Do It Communication, Strategiquial et Majorelle Avocats.

Nous sommes heureux de vous présenter à travers ce book les 32 nouveaux adhérents 2020 ainsi que notre club des partenaires.



Franck GRIMAUD
Président d'Atlanpole
Biotherapies

ATLANPOLE BIOTHERAPIES

INDUSTRIEL PHARMACEUTIQUE, ENTREPRENEUR, CHERCHEUR,
CLINICIEN, ÉTABLISSEMENT D'ENSEIGNEMENT SUPÉRIEUR,
ÉTUDIANT... **TOUS ACTEURS DU SEUL PÔLE DE COMPÉTITIVITÉ
INTERRÉGIONAL EN SANTÉ DE L'OUEST !**



Bénéficiez d'un
accompagnement
personnalisé



Rencontrez des
partenaires qualifiés



Gagnez en visibilité
pour développer de
nouvelles collaborations



Contribuez à
la coopération entre
clusters européens



| @Pole_AB_T



| @AtlanpoleBiotherapies



| www.atlanpolebiotherapies.eu

6 DOMAINES D'EXCELLENCE

Maladies auto-immunes,
maladies infectieuses,
transfert adoptif de cellules
pour lutter contre
le cancer, vaccins

Impact du microbiote
sur la santé, amélioration
de l'efficacité d'un traitement
adapté avec solutions
nutritionnelles,
réduction des effets
secondaires

Big Data, IoT,
solutions
logicielles,
instruments
d'imagerie


IMMUNOTHÉRAPIES


DIGITAL


**NUTRITION
CLINIQUE &
MICROBIOTE**


RADIOPHARMACEUTIQUES


**MÉDECINE
RÉGÉNÉRATIVE**

Radionucléides,
radio-immunoconjugués,
imagerie du corps


**SANTÉ
ANIMALE**

Prévention et traitement
en élevage, concept
« One Health »

Transplantation,
suivi immunologique,
biomatériaux, ingénierie
tissulaire, thérapie
cellulaire et génique

PARTENAIRES

**ATLANPOLE BIOTHERAPIES REMERCIE VIVEMENT
SES PARTENAIRES POUR LEUR SOUTIEN DANS LES ACTIONS
DU PÔLE ET POUR LEUR ENGAGEMENT AUPRÈS DES ADHÉRENTS
DANS LEUR DÉMARCHÉ D'INNOVATION.**



**CAISSE
D'ÉPARGNE**
Bretagne Pays de Loire
Vous être utile.



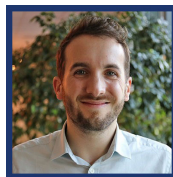
**NOS EXPERTS ACCOMPAGNENT
LES START-UP ET LES ENTREPRISES
INNOVANTES.**

Ils analysent les projets, apportent leurs conseils dans la construction du business plan, orientent et proposent des réponses dans la recherche de financement publics ou privés.

Les solutions de financement bancaires sont personnalisées et adaptées aux besoins de ces entreprises.

Enfin, par leurs connaissances de l'écosystème local de l'innovation et du monde de l'entreprise, les chargés d'affaires orientent les porteurs de projets vers des partenaires locaux utiles et influents.

La Caisse d'Épargne Bretagne Pays de Loire vous propose un ensemble de solutions pour répondre à vos besoins.



Nicolas LEPREVOST

nicolas.leprevost

@cebpl.caisse-epargne.fr

06 64 82 46 31



Stéphane BOUHIER

stephane.bouhier

@cebpl.caisse-epargne.fr

06 71 21 82 77



ALISON MUNRO
CORPORATE LANGUAGE

PUBLIC SPEAKING FOR HEALTH ENTREPRENEURS

Alison Munro Corporate Language (AMCL)

met à la disposition du pôle son expertise de + de 25 ans dans **la formation & l'accompagnement en communication dans l'innovation en Santé**, notamment le pitch investisseur.

Les prestations sur mesure d'AMCL seront un atout majeur pour accompagner tous les acteurs publics et privés de l'écosystème dans leur développement en Europe et à l'international.



Alison MUNRO

06 85 08 78 83

munroalison@wanadoo.fr

www.alison-munro.com



CONSEIL EN FINANCEMENT
PUBLIC DÉDIÉ À LA R&D
ET À L'INNOVATION

Notre équipe accompagne depuis 20 ans les structures innovantes (PME, Grands groupes, Laboratoires académiques), **à l'obtention d'aides régionales, nationales et européennes** (Horizon Europe, i-Nov, CIR, JEI,...) **et à la gestion des projets financés.**



Matthieu ROLLAND

Co-fondateur
matthieu@sinnrj.com
06 07 51 52 21
www.sinnrj.com

Notre expérience dans la candidature de 2 Lauréats EIC dans la Santé Biotech, notre rôle d'Expert-évaluateur auprès de la Commission européenne et d'Eurostars depuis 15 ans et notre expérience de près d'une centaine de candidatures de projets de R&D et d'innovation réussis (des dizaines de millions d'euros publics obtenus pour les clients), seront des atouts majeurs pour que notre accompagnement au financement de vos projets soit un succès.

StrategiQual

DESIGNERS OF INNOVATIVE QUALITY, REGULATORY & MARKET ACCESS SOLUTIONS

Strategiqual est un cabinet de conseil, à la croisée des mondes du médicament et du DM/DMDIV. Nous proposons une approche innovante et personnalisée des missions. Nos principaux atouts : expertise, dynamisme et réactivité.

CONTACT

STRATEGIQUAL SAS
18 rue Pasquier 75008 Paris
contact@strategiqual.com
+33 (0)1 78 41 41 17

2do it

ACCOMPAGNER LA PERFORMANCE RELATIONNELLE EN ENTREPRISE



COACHING

CONSEIL

ACCOMPAGNEMENT
DE DIRIGEANT

FORMATION

Lucie LÉGER
06.60.61.69.91

Coach professionnel
Formatrice & consultante
Docteur en Pharmacie
Spécialisation marketing
& management en santé

- ⚙️ Engagée pour améliorer la performance relationnelle en entreprise
- ⚙️ Accompagner la transformation des entreprises & de leurs collaborateurs
- ⚙️ Au plus proche de vos enjeux opérationnels pour renforcer l'efficacité & la motivation des équipes

www.2doitcommunication.fr

/majorelleavocats/

NOUS SIMPLIFIONS LA PRATIQUE DU DROIT SOCIAL EN ENTREPRISE

UNE ÉQUIPE D'EXPERTS DÉDIÉE À LA GESTION DU CAPITAL HUMAIN

Implanté à Nantes et à Paris, Majorelle Avocats est un cabinet intervenant exclusivement aux côtés des entreprises en **droit du travail** et en **droit de la sécurité sociale**. Ses équipes offrent aux entreprises un soutien engagé, accessible et fiable, tout en garantissant des coûts mesurés et encadrés. Ses principaux domaines d'intervention sont les suivants :

- **Sécurisation des stratégies RH**
- **Conduite des restructurations et opérations exceptionnelles**
- **Gestion des contentieux à risques**

Il dispose d'un département dédié à la gestion des problématiques d'**immigration professionnelle et de mobilité internationale des salariés** : **MAJORELLE MOBILITY**.

Majorelle Avocats a par ailleurs créé **MAJORELLE RH**, un cabinet de conseils RH opérationnels dirigé par un ancien DRH qui intervient notamment sur les sujets de **croissance / développement** et de **réorganisation / restructuration**.



Jean-Charles MORICEAU

Avocat associé – cofondateur

jcmoriceau@majorelle-avocats.com

02 53 35 63 00 / 06 89 64 38 54

www.majorelle-avocats.com

INDEX

A |

ALTHENAS 1

B |

BIOEXPERTEAM 2

BIOWEST 3

C |

CALIGOS 4

CENTICH 5

CEVA BIOVAC 6

CH DU MANS 7

CHU RENNES 8

CRODA 9

D |

DIVOLUCI 10

H |

HAWKCELL 11

HOPPEN 12

I |

IMAGIN-VR 13

INOVALYS 14

IRI-CE 15

K |

KALSIOM 16

KETOM + 17

L |

LE MANS UNIVERSITÉ 18

L'OEIL ÉLECTRIQUE 19

M |

MAD-UP 20

O |

ODAXOS 21

OLGRAM 22

S |

SATISFORM 23

SELHA GROUP 24

SUBSTRA FOUNDATION 25

SYMBIOÏDE 26

V |

VETBIOBANK 27

ALTHENAS

1 rue Jean-Jacques Rousseau
44000 NANTES



www.althenas.com

Althenas accompagne les organisations publiques et privées dans leurs projets IA & santé, du simple rendez-vous conseil au pilotage complet.

Cette société propose également des audits de faisabilité pour améliorer un produit ou service grâce à l'IA et aux données générées par son utilisation.

Convaincue que la réussite d'un projet passe par une équipe aux compétences solides, Althenas intervient pour former les équipes sur les technologies d'IA, mais aussi les enjeux éthiques et réglementaires autour des données de santé.



Marianne ALLANIC

*Consultante transformation
numérique & IA*

mallanic@althenas.com

06 86 63 26 04

BIOEXPERTTEAM

4 allée des Aulnes
Sainte-Marie-sur-Mer
44210 PORNIC



www.bioexperteam.com

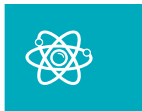
BioExpertTeam accompagne les industriels (biotech, medtech, pharma, CRO-CMO, digital tech) dans leurs projets d'innovation et le développement de leur business.

La société construit avec ses clients une équipe multidisciplinaire constituée d'experts reconnus afin de mettre en place des solutions concrètes à la mesure de leurs ambitions.

Son approche basée sur l'humain, avec un réel esprit d'équipe est ce qui différencie son service par rapport à des freelance ou des firmes de conseil.

Principaux domaines d'intervention et d'expertise :

- Business développement international
- Stratégie de l'Innovation en Biotech et Diagnostic
- Stratégies de contrôle qualité (sécurité virale, microbiologie et chimie analytique)
- Transformation digitale (Cloud, IA, Data Management...)
- Bio-Informatique et statistiques



Jean-Marie CHARPIN

*PhD, CEO & Biotech Business
Consultant*

jmcharpin@bioexperteam.com

06 01 02 36 89

BIOWEST

Rue de la Caille
49340 NUAILLÉ

www.biowest.net



Installée à Nuaillé (Cholet), Biowest a été fondée en 1987.

L'entreprise a lancé son activité en traitant et distribuant des sérums animaux et dispose aujourd'hui de l'une des plus larges gammes de sérums animaux disponible sur le marché.

Biowest a par la suite élargi sa gamme de produits en produisant des milieux de culture cellulaire.

Les engagements de qualité, d'efficacité et de transparence ont fait de Biowest un leader européen et un acteur mondial important depuis plus de 10 ans.

En 2004, Biowest a été rachetée par le groupe Viking/Serascandia, collecteurs de sous-produits animaux en Amérique latine ; et devient la première société de sérums intégrée verticalement de la matière première au produit fini en Europe.



Thierry ALBERT
Managing Director
t.albert@biowest.net
02 41 46 42 42

CALIGOS

28 rue des Harengs
44230 ST-SÉBASTIEN-SUR-LOIRE



www.caligos.fr

CALIGOS est une société de conseil en management de la qualité qui propose des services « sur mesure » dédiés aux secteurs de la santé et de la e-santé.

Sa vocation est d'accompagner ses clients dans leur environnement normatif contraignant sur des enjeux qualité, réglementaire et technique.

CALIGOS s'attache à promouvoir des actions concrètes et pragmatiques en impliquant les forces vives de l'entreprise, ce qui permet d'établir une culture solide autour de la qualité.

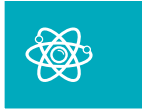
Quelques services proposés autour de la gestion d'un système qualité :

- **Audit** : évaluation de la conformité des systèmes, organisations, installations vis-à-vis des référentiels qualité et métiers sur site mais également chez des partenaires, fournisseurs ou sous-traitants.

- **Conseil** : gestion de projets d'assurance qualité (mise en place d'un système qualité, accompagnement au traitement d'un plan d'action suite à un audit/inspection, amélioration des processus qualité, mise en place d'outils de gestion documentaire, accompagnement à l'obtention de la certification CE pour des dispositifs médicaux...).

- **Formation** : réalisation de formations sur-mesure comprenant la conception du module, l'animation sur site et l'évaluation des participants.

- **Qualification / Validation** : mise en service et qualification de systèmes conformément aux exigences qualité (équipement de production, de contrôle, systèmes automatisés/informatisés, utilités), validation de procédés (nettoyage, stérilisation...).



Solène RICHARD

Gérante et fondatrice

solene.richard@caligos.fr

06 78 27 87 99

CENTICH

51 rue du Vallon
49000 ANGERS

www.centich.fr



CENTRE D'EXPERTISE NATIONAL DES TECHNOLOGIES POUR L'AUTONOMIE ET LA SANTÉ

Le CENTICH est un organisme privé à but non lucratif géré par le groupe VyV et membre de la Mutualité Française. Il a été créé à l'initiative de la CNSA pour promouvoir les technologies pour l'autonomie et la santé en France.

Le CENTICH, dans ses activités en tant que Living-Lab axé sur l'innovation dans l'autonomie et la santé, dispose d'un écosystème, de l'expertise et des outils, pour accompagner, co-créer, tester, évaluer, valider et soutenir le cas échéant le modèle économique.



Il est également le site européen de référence pour le vieillissement actif et en bonne santé pour les Pays de la Loire depuis 2013 à travers ses activités de Living Lab avec des projets de e-santé (MyPrédi, GEReTEC, Certification-D...), e-autonomie (TECHNCOTHEQUE, eCareHAT...), des logements connectés et intelligents (EHPAD Connecté Angers, PHILEMON).



Jawad HAJJAM

Directeur du développement

jawad.hajjam@centich.fr

02 41 73 98 78 - 07 78 19 83 41

CEVA BIOVAC

6 rue Olivier de Serres
49071 BEAUCOUZÉ

www.biovac.ceva.com



Ceva Biovac

Basée près d'Angers (Beaucouzé), Ceva Biovac est une filiale de Ceva Santé Animale qui est le 5^{ème} laboratoire vétérinaire mondial et 1^{er} laboratoire vétérinaire français.

L'objectif de Ceva Biovac est de lutter contre les pathologies infectieuses en élevage et offrir une alternative aux antibiotiques en développant des autovaccins bactériens pour les vétérinaires.

Les autovaccins bactériens constituent une immunothérapie sur-mesure, c'est-à-dire des vaccins produits à partir des souches pathogènes spécifiquement prélevées au sein d'un élevage.

Ceva Biovac s'est doté des technologies pharmaceutiques les plus performantes apportant une sécurité optimale et répondant aux exigences normatives, réglementaires françaises (BPF - Bonnes Pratiques de Fabrication) et internationales (GMP - Good Manufacturing Practices).



Alain SCHRUMPF

Directeur Général

[biovacampus@ceva.com](mailto:biovaccampus@ceva.com)

02 41 48 30 30

CH DU MANS

194 avenue Rubillard
72037 LE MANS

www.ch-lemans.fr



Le Centre Hospitalier du Mans (CHM) est l'un des plus importants Centres Hospitaliers non universitaires de France avec 105 000 séjours, plus de 3 500 naissances et près de 25 000 interventions chirurgicales par an.

Il dispose de toutes les spécialités médicales et chirurgicales, à l'exception de la neurochirurgie et la chirurgie cardiaque, et d'un plateau technique complet.

Établissement de santé de 1 700 lits situé à moins d'une heure de Paris, il emploie 4 500 salariés dont plus de 450 médecins. Hôpital MCO de référence, il dessert un bassin de population de 700 000 habitants et se positionne en région Pays de la Loire, comme le 2ème établissement après le CHU de Nantes pour son nombre de passage aux urgences (93 000).

Il accueille plus de 160 internes en médecine et plus de 50 étudiants.

Membre du Groupement de coopération sanitaire des Hôpitaux Universitaires du Grand Ouest, le CHM est l'un des premiers établissements non U pour son nombre d'essais industriels et inclut chaque année plus de 2 300 patients dans une étude clinique.



Guillaume LAURENT

Directeur Général

directiongenerale1@ch-lemans.fr

02 43 43 43 01

CHU DE RENNES

2 rue Henri le Guilloux
35003 RENNES CEDEX

www.chu-rennes.fr



Au cœur d'un écosystème dynamique, le Centre Hospitalier Universitaire de Rennes dispose d'un large éventail de services cliniques couvrant l'ensemble des besoins de santé de la population à chaque âge de la vie ainsi qu'un plateau médico-technique très performant dédié au diagnostic et à la médecine interventionnelle de pointe.

Membre fondateur du groupement des hôpitaux universitaires du Grand Ouest (HUGO), le CHU de Rennes entretient également des coopérations avec les établissements de santé de Bretagne.

En lien avec les unités de recherche du site rennais, le CHU de Rennes développe une dynamique de recherche et innovation dans le domaine des technologies pour la santé, des sciences de la donnée, de la cancérologie (micro-environnement du cancer) ainsi qu'en Santé Publique et nutrition.



Nelly BESNARD

Cadre Direction Recherche et Innovation

nelly.besnard@chu-rennes.fr

02 99 28 25 55

CRODA

Immoparc RN10 - Bâtiment Loire
78197 TRAPPES CEDEX

www.crodahealthcare.com

CRODA

Établi en 1925, Croda est un créateur, fabricant et distributeur d'ingrédients et de technologies de haute performance utilisés par les industriels du monde entier.

Il développe de façon éthique des matières innovantes, durables et à faible impact environnemental afin d'accompagner ses clients dans leurs projets.

La gamme Croda HealthCare comprend des excipients de haute pureté, des adjuvants pour vaccins de renommée mondiale et de nouveaux systèmes de vectorisation des actifs pharmaceutiques qui peuvent aider à maximiser la performance de technologie.



DIVOLUCI

1 boulevard Salvador Allende
44100 NANTES

www.divoluci.fr



Divoluci est un outil innovant d'orientation de patients entre professionnels de santé qui a pour objectif d'améliorer la relation entre la médecine de ville et la médecine hospitalière dans le cadre d'urgences pour éviter les ruptures dans les parcours de soins ou bien de sorties précoces d'hospitalisation.

Divoluci est né d'une réflexion d'un médecin pour proposer une solution aux engorgements des urgences, aux accès rapides des patients aux médecins spécialistes et au retour rapide au domicile.

Solution innovante, facile d'utilisation qui apportent de nombreux avantages à chaque utilisateur.



Dr Ludovic KORCHIA

Fondateur

contact@divoluci.fr

02 28 44 23 73

HAWKCELL

1 avenue Bourgelat
69280 MARCY-L'ÉTOILE

www.hawkcell.com



HAWKCELL

HawkCell est une CRO qui propose des services par IRM dédiés pour l'animal (souris, chiens, minipigs...).

L'utilisation de l'IRM permet d'avoir des informations in vivo spécifiques et quantitatives de la structure tissulaire, du contenu biochimique ou encore de paramètres fonctionnels.

Le service s'adresse aux études précliniques d'efficacité de molécules, de biocompatibilité des DM ou aux études de recherche fondamentale.

Les systèmes IRM, ainsi que les algorithmes de traitement des images, ont été optimisés pour l'imagerie sur l'animal.

Hawkcell dispose d'un système μ IRM à 3T et de deux systèmes IRM à 1.5T et 3T.



Thomas FEUILLET

CEO, Co-fondateur

thomas.feuillet@hawkcell.com

04 87 25 55 85

HOPPEN

8 square du Chêne Germain
35510 CESSON-SÉVIGNÉ

www.hoppen.care

HOPPEN
TIME TO CARE

HOPPEN développe des outils et solutions technologiques destinés à accompagner les hôpitaux et les cliniques dans leur transformation digitale, apportant des éléments de réponse concrets aux enjeux majeurs du monde la santé.

L'entreprise rennaise créée en 2011 par Matthieu Malledant et Sébastien Duré, propose un ensemble de solutions digitales qui améliorent le confort et le bien-être des patients, facilitent leurs parcours de soins, optimisent les processus internes, et simplifient le quotidien du personnel hospitalier.

Les offres sont organisées autour de 3 pôles principaux : la Chambre Connectée, le Parcours Ambulatoire et l'Expérience Patient.

C'est aujourd'hui plus de 2.7 millions de patients par an qui profitent de ces solutions innovantes pour améliorer leur hospitalisation dans plus de 150 établissements en France et à l'international.



Matthieu MALLEDANT

Président

matthieu.malledant@hoppen.care

02 30 31 01 40 - 06 64 97 56 29

IMAGIN-VR

Maison de la Technopole
6 rue Léonard de Vinci
F-53001 LAVAL



www.imagin-vr.com

Imagin VR est spécialisé dans la conception de dispositifs immersifs interactifs et collaboratifs de Réalité Virtuelle ainsi que dans le développement software et applications VR.

Les résultats extrêmement encourageants obtenus auprès de ces différentes populations ont amené Imagin VR à élargir son activité à d'autres champs d'application en santé.

Imagin VR propose des solutions complètes « clé en main » et sur-mesure pour les professionnels de tous secteurs notamment celui de la santé et du médical.



L'entreprise a notamment développé la solution Marc³, un dispositif permettant aux thérapeutes d'immerger et d'accompagner en toute sécurité des patients atteints de troubles thymiques ou du spectre de l'autisme dans des environnements personnalisés potentiellement anxiogènes.



Marc TRAVERS

Gérant Associé - Relation Clients

marc.travers@imagin-vr.com

07 81 55 99 62

INOVALYS

Route de Gachet
44327 NANTES CEDEX 3

inovalys

www.inovalys.fr

Inovalys est un laboratoire public qui exerce ses activités sur un périmètre géographique couvrant les Pays de la Loire, le Centre-Val de Loire et une partie de la Bretagne (56) avec 4 sites de production : Nantes – Angers – Le Mans – Tours et bientôt Vannes et Lorient. Le laboratoire intervient principalement dans le domaine de l'analyse mais aussi pour des prestations complémentaires (formations, audits, prélèvements, collectes...).

Il dispose d'équipes R&D importantes dans les secteurs de la chimie et de la biologie. Les services R&D Inovalys travaillent pour répondre aux besoins propres du laboratoire ou pour des donneurs d'ordre externes (agrément CIR du GIP). Inovalys effectue chaque année près de 5 millions d'analyses pour le compte de 17 000 clients environ.

Dans le domaine de la santé animale, les laboratoires de virologie, d'immunosérologie, de biologie

moléculaire et de bactériologie assurent le suivi sanitaire des cheptels bovins, ovins, porcins et aviaires. Ils ont aussi été fortement mobilisés pour la réalisation des PCR Covid.

Les activités du laboratoire en agro-alimentaire concernent l'hygiène et la sécurité alimentaire ainsi que la chimie et la chromatographie alimentaire pour la recherche de contaminants (pesticides, médicaments, métaux lourds, hormones, allergènes...) et les analyses nutritionnelles en alimentation humaine et animale.

En environnement, Inovalys intervient dans le contrôle de la qualité de tous les types d'eaux (potables, superficielles, souterraines, rejets, hémodialyse...), la recherche de micropolluants (pesticides, médicaments...), de toxines mais aussi dans la surveillance des boues, des sédiments et les analyses de l'air intérieur (benzène, formaldéhyde, radon...) et dans le contrôle de produits cosmétiques.



Bruno CAROFF

Directeur général

bruno.caroff@inovalys.fr

02 51 85 44 12

IRI-CE

12 avenue Guillon
44000 NANTES

www.iri-ce.fr



Nouvellement créée en 2020, la société IRI-CE accompagne les entreprises du secteur de la santé et de l'e-santé dans leurs démarches réglementaires et de certification.

Spécialisée dans le domaine des dispositifs médicaux, IRI-CE permet d'aider les industriels dans leurs différentes démarches :

- Positionnement réglementaire de produits/prestations (classification de dispositifs médicaux, logiciels, etc...)

- Obtention de marquage CE

- Autorisation de mise sur le marché pour d'autres territoires (Etats-Unis, Canada, Australie, Brésil...)

- Support réglementaire pour les enregistrements export (hors Europe)

- Mise en place d'un Système de Management de la Qualité

- Projets de certification (ISO 13485, MDSAP...)

- Préparation à l'audit / à l'inspection

- Formations en Affaires Réglementaires et Management de la Qualité

- Gestion du changement

- Matéiovigilance

L'accompagnement personnalisé s'adapte aux besoins de l'entreprise en fonction de sa taille, des types de produits et peut également se réaliser à l'aide de formations ou transfert de compétences sur ces différents sujets, tout en respectant la réglementation en vigueur.

Jeanne CHAMOUSSET-ROMAN

*Consultante Affaires
Réglementaires - DM*

jeanne.chamousset@iri-ce.fr

06 75 00 77 95



KALSIOM

6 rue de Porstrein
Port de commerce
29200 BREST

www.kalsiom.fr

KALSIOM est une startup en biotechnologie, créée en avril 2020, localisée à Brest dont l'objectif est de développer des thérapies innovantes « first-in-class » pour le traitement des maladies inflammatoires auto-immunes pour lesquelles il existe un besoin médical non satisfait.

La société développe des anticorps monoclonaux thérapeutiques modulant la signalisation calcique dans les lymphocytes B.



Mathieu BLÉRY

PhD, CSO, Co-fondateur

mathieu.blery@kalsiom.fr

02 98 46 61 34 - 07 61 80 96 41

KETOM +

58 rue de Scaron
72000 LE MANS

www.ketomplus.fr



KetoM+: faciliter l'accès aux régimes thérapeutiques métaboliques.

KetoM+ développe une nouvelle génération de produits adaptés aux régimes métaboliques cétogènes pour en faciliter le suivi.

Les régimes thérapeutiques sont parfois difficiles à initier et à suivre à long terme.

Ces produits vont permettre de faciliter la préparation des repas cétogènes. Certaines pathologies neurologiques comme l'épilepsie n'ont pas de traitement pharmaceutique efficace.

Les régimes métaboliques peuvent y répondre.

KetoM+ apporte la solution avec une gamme de compléments alimentaires cétogènes de très haute qualité, élaborés par un laboratoire pharmaceutique.

Une attention particulière est portée à l'aspect gustatif des produits.



Sybille KRAFT BELLAMY

Fondatrice

skb7nancy@gmail.com

07 72 07 64 05

LE MANS UNIVERSITÉ

Avenue Olivier Messiaen
72085 LE MANS



www.univ-lemans.fr

Avec 1 100 enseignants et enseignants-chercheurs, ingénieurs, personnels administratifs et techniques et des centaines de parcours de formations, Le Mans Université s'inscrit dans une démarche visant la professionnalisation et l'épanouissement de chacun, tout au long de la vie : étudiants en formation initiale, en reprise d'étude, en formation professionnelle, à l'étranger.

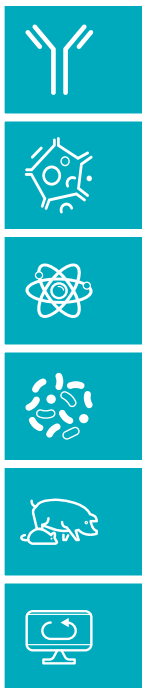
Soucieuse d'offrir un enseignement de qualité, l'Université s'appuie sur des techniques pédagogiques performantes qui s'adaptent à chacun : enseignement à distance, ressources en ligne, pédagogie par projet, tutorat...

Le Mans Université est fière de son engagement pour une recherche publique et partenariale de qualité, moteur essentiel du développement de l'enseignement supérieur.

L'Université développe une activité de recherche diversifiée et de qualité adossée à des laboratoires ouverts aux questions de société. Ces laboratoires, dont plusieurs sont associés au CNRS, jouissent d'une reconnaissance nationale et internationale.

Le Mans Université a placé au cœur de sa stratégie la création d'instituts thématiques et/ou interdisciplinaires, qui visent à favoriser la synergie de 3 forces clés : la recherche, la formation et l'innovation (scientifique et pédagogique).

Les thématiques de recherche sont variées : acoustique, informatique, lettres et langues, molécules et matériaux, risque et assurance, gestion, droit, sciences humaines et sociales, biologie, sport et santé,...



Rachid EL GUERJOUA

Président

contact@univ-lemans.fr

02 43 83 30 00

L'OEIL ÉLECTRIQUE

1 avenue de l'Angevinière
44800 SAINT-HERBLAIN

www.loeielectrique.com



L'OEIL ÉLECTRIQUE est une agence de production de contenus photo et vidéo pour la communication des entreprises.

LOE SANTÉ est, au sein de L'OEIL ELECTRIQUE, un pôle d'expertise qui répond aux besoins de communication audiovisuelle des établissements de santé, Biotech, MedTech et industries pharmaceutiques qui demandent une approche éditoriale pointue de leur propos, une parfaite maîtrise du traitement de leur image et une connaissance des spécificités du secteur.

C'est la première agence en Loire-Atlantique à disposer, en interne, des expertises éditoriales, journalistiques et techniques pour mettre en images les intentions des clients, en vidéo comme en photo.

LOE accompagne ses clients sur 3 axes de compétences :

1. Le conseil : analyser les besoins, et faire des propositions calées sur les cibles et objectifs de chacun afin de déterminer les messages clés et concevoir l'approche image, photo et vidéo, pour un contenu engageant.
2. La production de contenu : conception, production et postproduction sont pris en mains grâce à une expertise éditoriale et à la maîtrise technique de toute la chaîne de production photo et vidéo.
3. La digitalisation des événements (captation et diffusion streaming live) : de la transformation d'une salle de réunion en plateau TV à la prise en charge par des journalistes de l'animation de tables rondes ou webinaires ou conférences, LOE intervient au-delà de la seule prestation technique.

Isabel WEISE

Directrice associée,

Responsable clientèle

i.weise@loeielectrique.com

06 52 57 85 15



MAD-UP

22 rue Roger Amsler
49000 ANGERS

www.mad-up.com

MAD-UP®

La société MAD-UP est spécialisée dans le développement de solutions technologiques pour la prise en charge en santé des troubles musculo-squelettiques.

Sa solution de compression dynamique intelligente permet de stimuler le tissu musculaire afin d'améliorer et accélérer les protocoles de réadaptation thérapeutique.



Delis AHOU

CEO

delis.ahou@mad-up.com

07 69 12 76 48

ODAXOS

6 rue Léonard de Vinci
53000 LAVAL

www.odaxos.fr



ODAXOS

Fondée en 2008 à Laval en Mayenne, Odaxos conçoit, développe et commercialise des dispositifs médicaux dans le domaine de l'occlusion dentaire.

Depuis 2018, la société dispose de son propre bureau d'études et propose ses services dans la conception de solutions hybrides en électronique imprimée.



Geneviève BREL

Présidente

g.brel@odaxos.fr

09 72 57 25 14 - 06 74 55 31 47

OLGRAM

2ter rue de la Fontaine
56580 BREHAN

www.olgram.com



INNOVATIONS TO TACKLE ANTIBIOTIC RESISTANCE

Olgram transforme une molécule naturelle marine en médicament pour stimuler le système immunitaire et développe de nouvelles classes d'antibiotiques.

Le milieu marin représente une ressource très diversifiée pour les nouveaux médicaments destinés à combattre des maladies majeures telles que le cancer ou les infections.

C'est un lieu exceptionnel où les produits naturels bioactifs novateurs, dont les caractéristiques structurelles et chimiques ne se retrouvent généralement pas dans les produits naturels terrestres restent à découvrir.

Dans ce contexte, le groupe Olmix a découvert une nouvelle molécule la Marine Sulfated Polysaccharide

(MSP) qui a démontré des propriétés très intéressantes sur le système immunitaire, dans de nombreux paradigmes pathologiques nécessitant une réactivation du système immunitaire.

Ainsi la société Olgram a été créée afin de transformer cette molécule marine en médicament pour les patients immunodéprimés.

Parallèlement Olgram diversifie son portefeuille de produits en intégrant de potentiels nouveaux antibiotiques aux propriétés uniques et très attendus par les patients, les médecins et le marché. Ces découvertes se font en collaboration avec les laboratoires de l'Université de Nantes, de Rennes 1 et la SATT Ouest Valorisation.



Pierre ROCHETEAU

Fondateur & CEO

pierre.rocheteau@olgram.com

06 75 69 31 30

SATISFORM

28 rue de Villeneuve
72650 SAINT-SATURNIN

www.satisforn.com

Satisforn®

Générateur de mouvements

Satisforn est une société française basée au Mans.

Elle conçoit et fabrique des dispositifs médicaux utilisés dans le domaine de la rééducation et de la prévention.

Satisforn a vu le jour en janvier 2005 suite à un premier programme de recherche de 4 ans.

Sa gamme de dispositifs médicaux s'étend de la mobilisation précoce en secteur hospitalier jusqu'à la prévention des troubles liés à la sédentarité (mal de dos et trouble de la marche).

Ces équipements robotisés sont également dédiés aux médecins et aux kinésithérapeutes en libéral.

Satisforn est présent à l'international : Etats-Unis, Japon, Russie, Moyen-Orient,... Elle consacre une part importante de son activité à la recherche médicale dans le domaine orthopédique, neurologique et dans le bien vieillir.



Christophe BENSOUSSAN

Président

c.bensoussan@satisforn.eu

09 81 12 72 30 - 06 69 35 62 34

SELHA GROUP

2 rue de la Forge,
CS 40078, 53800 RENAZÉ

www.selhagroup.com



Selha Group est un groupe industriel expert en électronique.

Implanté en France et au Maroc, il est spécialisé dans l'industrialisation, la fabrication de cartes et de sous-ensembles électroniques et filaires de haute qualité, et la conception de systèmes et solutions de tests.

Chez Selha Group, les capacités couvrent une large gamme de dispositifs médicaux électroniques (class I, II et III), destinés à diagnostiquer, traiter, suivre un patient ou encore compenser un handicap.

Dans un environnement certifié ISO 13485, répondant aux exigences qualité et de traçabilité de ce secteur, le groupe accompagne ses clients à chaque étape du cycle de vie de leur produit : de la co-conception au SAV, en passant par la fabrication.



Jean-Bernard BUISSON

Président

contact@selhagroup.com

02 43 09 14 30

SUBSTRA FOUNDATION

49 rue de Chateaulin
44000 NANTES

www.substra.org



Substra
Foundation

Substra Foundation est une organisation à but non lucratif indépendante, dédiée à l'exploration d'approches de la data science sûres, responsables et protectrices des données sensibles, et au développement d'écosystèmes de data science de confiance.

Elle promeut, contribue et anime le projet open source "Substra" qui permet l'orchestration décentralisée, sécurisée, et traçable de tâches de machine learning dans un cadre protecteur de la confidentialité des données.

Elle travaille en particulier sur les collaborations multi-partenaires en data science.



Eric BONIFACE

Managing Director

eric.boniface@substra.org

06 71 65 15 43

SYMBIOÏDE

95 avenue Jean Jaurès
72000 LE MANS

www.symbioide.com

Créée en décembre 2019, Symbioïde est une jeune entreprise innovante du secteur de la robotique de service. Elle développe des applications embarquées sur des robots compagnons, de service et à destination de divers horizons.

Ces robots sont considérés comme des cobots (robotique collaborative) car agissent et évoluent avec l'humain sans jamais les remplacer ! Les applications actuellement développées se portent sur :

- L'enseignement à distance pour les enfants en difficultés d'apprentissage
- L'optimisation et l'amélioration de la prise en charge clientèle dans les entreprises, animation de showroom, gestion de plateaux coworking...

Symbioïde se veut être un généraliste de la robotique de service et qui conçoit des applications embarquées propres à des applications métiers. En fonction des besoins des utilisateurs,

Symbioïde

des cas d'usage et des robots utilisés, l'entreprise peut s'adresser à plusieurs types de marchés :

- L'enseignement nouvelle génération pour les besoins éducatifs spéciaux avec une offre d'accompagnement de la petite enfance à l'adolescence avec les robots QTrobot, Buddy et notre application SyNK.

Avec l'utilisation du robot tēmi, Symbioïde peut s'adresser aux marchés suivants :

- La prise en charge clientèle, l'accueil en entreprise et l'animation événementielle / showroom avec l'application "FunnyGuy Accueil".
- La téléprésence pour les entreprises, les établissements scolaires.
- Le maintien à domicile des seniors avec l'assistant personnel que représente ce robot et avec en option des packs d'applications e-santé.



Alexandre BOUTTIER

CEO

a.bouttier@symbioide.com

06 60 90 41 60

VETBIOBANK

1 avenue Bourgelat
69280 MARCY-L'ÉTOILE

www.vetbiobank.com



LEADING VETERINARY
REGENERATIVE MEDICINE

Improving animal healthcare

Vetbiobank est une société de biotechnologie vétérinaire française spécialisée depuis 2011 dans le développement et la fabrication de médicaments innovants à base de cellules animales pour le traitement des maladies inflammatoires chroniques.

Sa mission est de promouvoir le bien-être des animaux grâce à des produits biologiques présentant un profil de sécurité élevé, une efficacité à long terme et des contraintes faibles pour le propriétaire.

Vetbiobank a créé à Lyon un établissement pharmaceutique pour la bioproduction industrielle de cellules souches mésenchymateuses néonatales de grade clinique, en utilisant un process de fabrication propriétaire et totalement intégré.

Le produit de la biotech le plus avancé s'adresse au marché de l'arthrose canine, d'une valeur de 1,9 milliard d'euros.

Il entre dans la dernière phase de développement clinique de son produit pour l'arthrose canine en vue de l'obtention de l'autorisation de mise sur le marché délivrée par l'EMA et avant le lancement commercial qui sera opéré dans le cadre d'un partenariat de licence exclusive.

La pipeline comprend d'autres développements tels que la dermatite atopique canine et la gingivostomatite féline.



Stéphane MADDENS

CEO & Fondateur

s.maddens@vetbiobank.com

06 05 21 27 20



c/o Atlanpole
Château de la Chantrerie - BP 90702
44307 Nantes Cedex 3 – France
Tél. : +33(0) 2 40 25 13 99
E-mail : contact@atlanpolebiotherapies.com

www.atlanpolebiotherapies.com